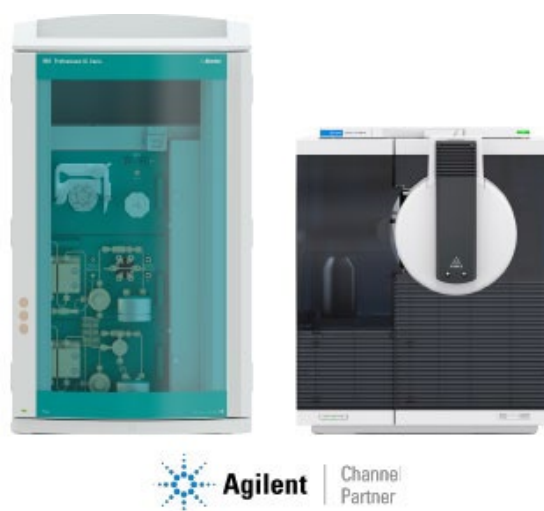


# Metrohm étend sa gamme de produits en devenant revendeur Agilent.

## Metrohm devient revendeur à valeur ajoutée Agilent pour les couplages IC-MS et IC-ICP-MS.

**Metrohm est heureux d'annoncer un accord de distribution non-exclusive avec Agilent qui lui permet de devenir Revendeur à Valeur Ajoutée pour les spectromètres de masse simple-quad et triple-quad (MS), la gamme ICP-MS, les logiciels et les services associés en France, Espagne, Suisse, Royaume-Uni et Irlande. Ce nouveau partenariat étend significativement les possibilités de la gamme de chromatographie ionique Metrohm. Grâce aux couplages, de nouvelles applications analytiques sont désormais possibles dans de nombreux domaines comme l'Environnement, l'Agro-Alimentaire, la pétrochimie etc...**

Construit sur une collaboration démarrée en 2003, l'intégration actuelle des chaînes CI Metrohm dans le logiciel Agilent Open Lab approfondit le partenariat entre les deux groupes et étend les capacités des équipements pour les clients. En permettant de proposer les MS Agilent et les CI Metrohm au travers d'un canal de distribution unique, cet accord simplifie l'expérience client en associant deux techniques analytiques puissantes et deux marques reconnues sur le marché. Dans les pays concernés Metrohm peut désormais directement configurer, commercialiser et assurer le support pour ces techniques couplées.



« Nous sommes ravis d'élargir notre portefeuille de solutions pour nos clients français, espagnols, suisses, britanniques et irlandais » a déclaré Volker Frost, Vice-Président des Ventes EMEA. « Metrohm ne travaille qu'avec un nombre très limité de partenaires avec lesquels nous sommes certains d'apporter une valeur ajoutée significative pour nos clients. L'accord avec Agilent Technologies nous permet de leur proposer des couplages clés en main en IC-MS et IC-ICP-MS. »

« Nous sommes heureux d'ajouter Metrohm à notre réseau de distributeurs à valeur ajoutée » a déclaré Maria Angeles Diaz, Vice-Présidente des Ventes EMEA pour Agilent. « Nous avons un très haut niveau d'exigences pour sélectionner nos partenaires sur les gammes MS et ICP-MS et Metrohm répond pleinement à nos critères ».

La chimie de séparation et la compatibilité aux solvants spécifiques aux chaînes CI Metrohm optimisent la préparation d'échantillons en amont des chaînes MS. Couplé à la puissance de détection des chaînes MS et des logiciels Agilent, l'ensemble permet aux clients d'étendre leur champ analytique pour atteindre de nouvelles performances. Des applications avancées comme la détection des acides halo-acétiques dans l'eau potable, la détermination des métaux lourds dans les aliments sont désormais facilement accessibles.

### Hervé LACOMBE

Directeur Général / CEO

Metrohm France

[herve.lacombe@metrohm.fr](mailto:herve.lacombe@metrohm.fr)

