

## 离子色谱应用 No.C-128

**题 目：** 二甲双胍中二甲胺的分析

**概 要：** 应用阳离子色谱电导检测器检测二甲双胍（抗糖尿病药物）中的二甲胺

**样 品：** 二甲双胍

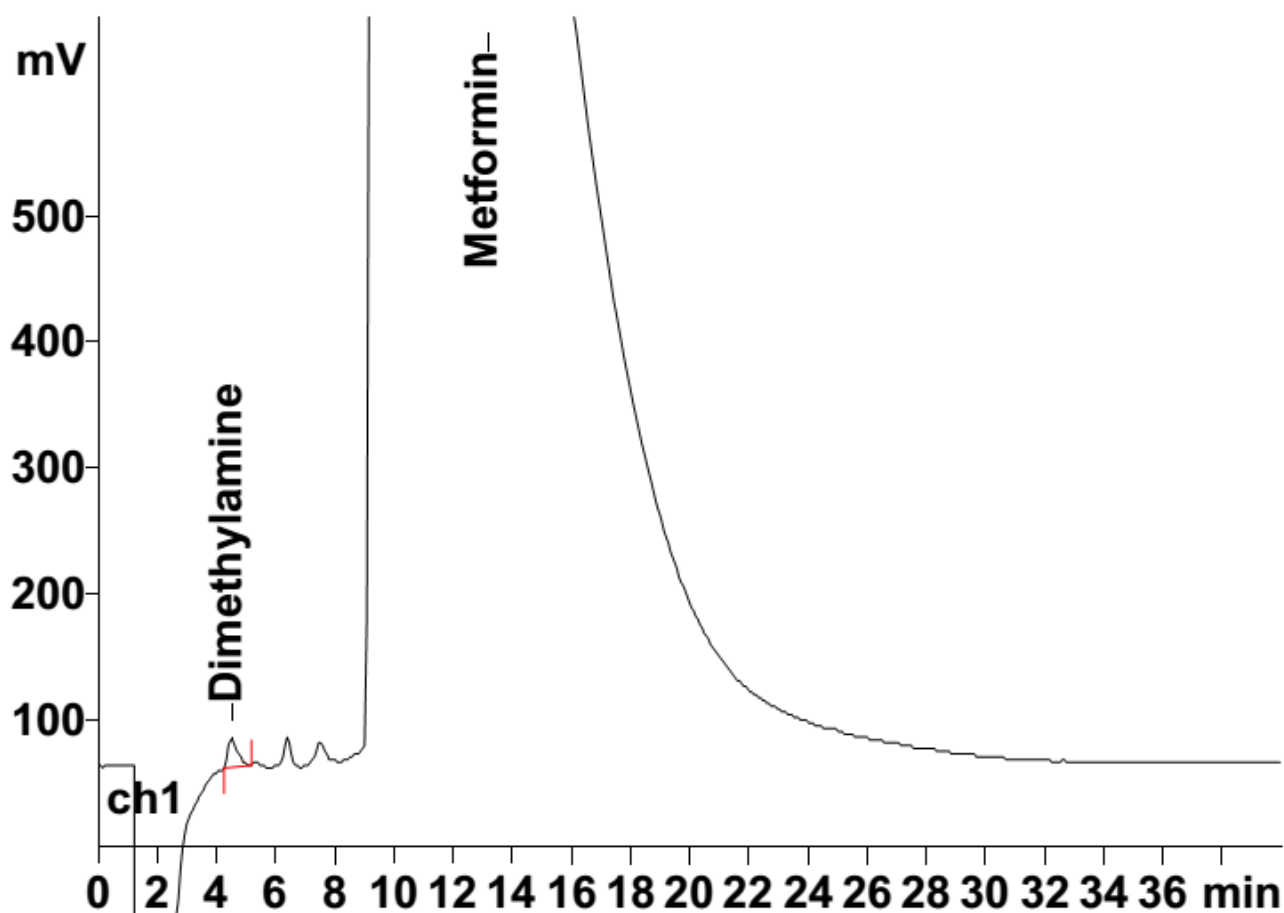
**样品制备：** 0.1 mg 样品溶解在 10 mL 超纯水中，过滤后（0.2  $\mu\text{m}$ ）直接进样

**色谱柱：** 6.1010.220 Metrosep C2-150

**流动相：** 4.0 mmol/L 硝酸，5% 乙腈

**流 速：** 1.0 mL/min

**进样体积：** 20  $\mu\text{L}$



结果:	二甲胺 mg/L
	<b>181.5</b>