

## 离子色谱应用 No.S-117

**题目：** 硫氰酸钠中氯离子、硝酸根和硫酸根分析

**概要：** 应用阴离子色谱化学抑制电导检测器检测硫氰酸钠中氯离子、硝酸根和硫酸根。

**样品：** 硫氰酸钠

**样品制备：** 5 g/L 超纯水溶液

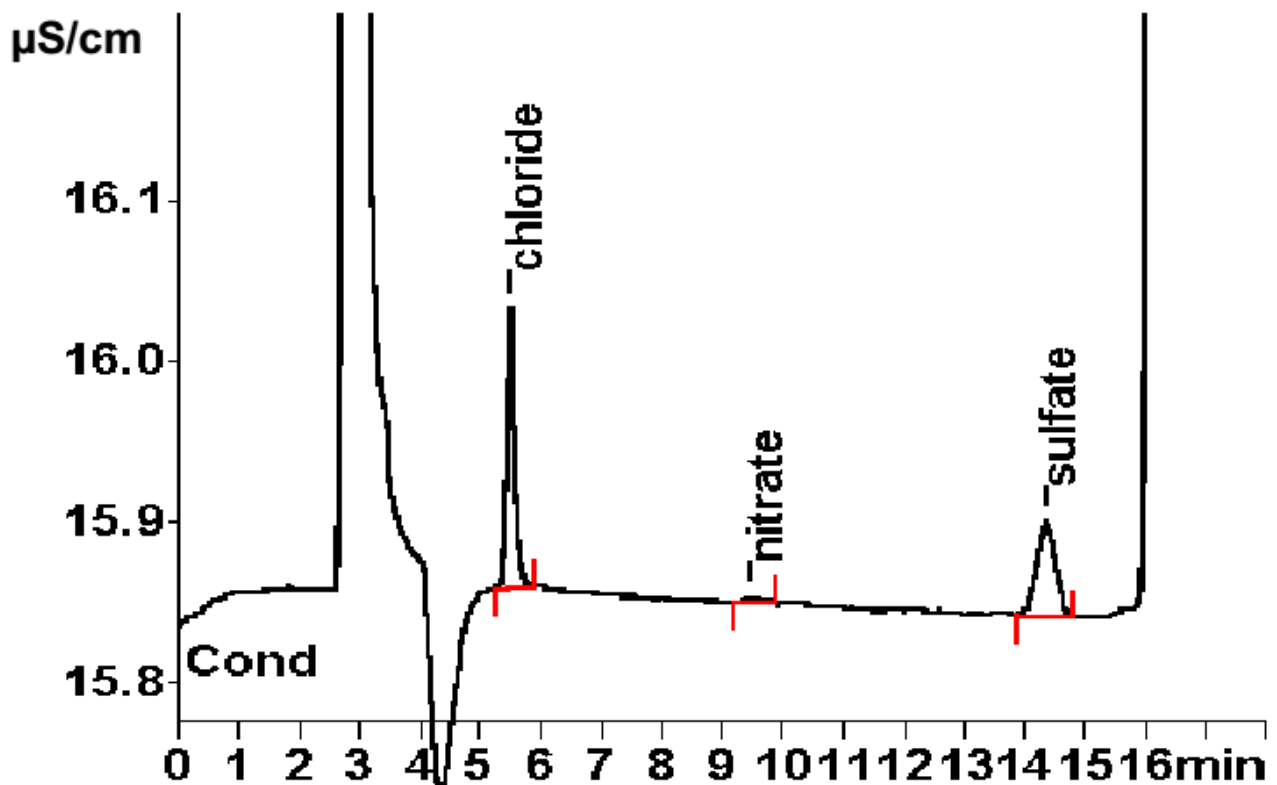
**色谱柱：** 6.1005.300 Metrosep A SUPP 1

**流动相：** 4.0 mmol/L 碳酸钠

**抑制器：** MSM (50 mmol/L H<sub>2</sub>SO<sub>4</sub>)

**流速：** 1.0 mL/min

**进样体积：** 20  $\mu$ L



结果：	氯离子 mg/L	硝酸根 mg/L	硫酸根 mg/L
进样溶液中的浓度	18.4	1.8	28.1