



Application Note AN-V-233

# Selenium(IV) in drinking water

## Direct determination in low $\mu\text{g/L}$ range on the scTRACE Gold

The difference between the toxic and essential levels of selenium to human health are very slight. Therefore, the current provisional guideline value for selenium(IV) in the World Health Organization's «Guidelines for Drinking-water Quality» and in the European Drinking Water Directive is set to a maximum concentration of  $10 \mu\text{g/L}$ .

The anodic stripping voltammetric (ASV) technique performed on the unmodified scTRACE Gold can be used to determine concentrations as low as  $0.5 \mu\text{g/L}$  selenium with a 30 s deposition time. These limits can be lowered even further by increasing the deposition time. The linear range at 30 s deposition time ends at

approximately  $100 \mu\text{g/L}$ .

The advantage of this method lies in the innovative and cost-effective sensor used for this application: the scTRACE Gold. It is a combined sensor containing the working, reference, and auxiliary electrode integrated on a single ceramic substrate. The scTRACE Gold electrode does not need extensive maintenance such as mechanical polishing. Measurements can be performed in the laboratory with the 884 Professional VA or alternatively in the field with the 946 Portable VA Analyzer. This method is suited for manual or automated systems.

## SAMPLE

Drinking water, mineral water

## EXPERIMENTAL

The scTRACE Gold is electrochemically activated prior to the first determination. In the next step, the water sample and the supporting electrolyte are pipetted into the measuring vessel. The determination of selenium(IV) is carried out with the 884 Professional VA or with the 946 Portable VA Analyzer using the parameters specified in **Table 1**. The concentration is determined by two additions of a selenium(IV) standard addition solution.



**Figure 1.** 946 Portable VA Analyzer (scTRACE Gold)



**Figure 2.** 884 Professional VA, semiautomated for VA analysis

**Table 1.** Parameters

Parameter	Setting
Mode	DP – Differential Pulse
Deposition potential	-0.375 V
Deposition time	90 s
Start potential	0.375 V
End potential	0.75 V
Peak potential Se	0.62 V

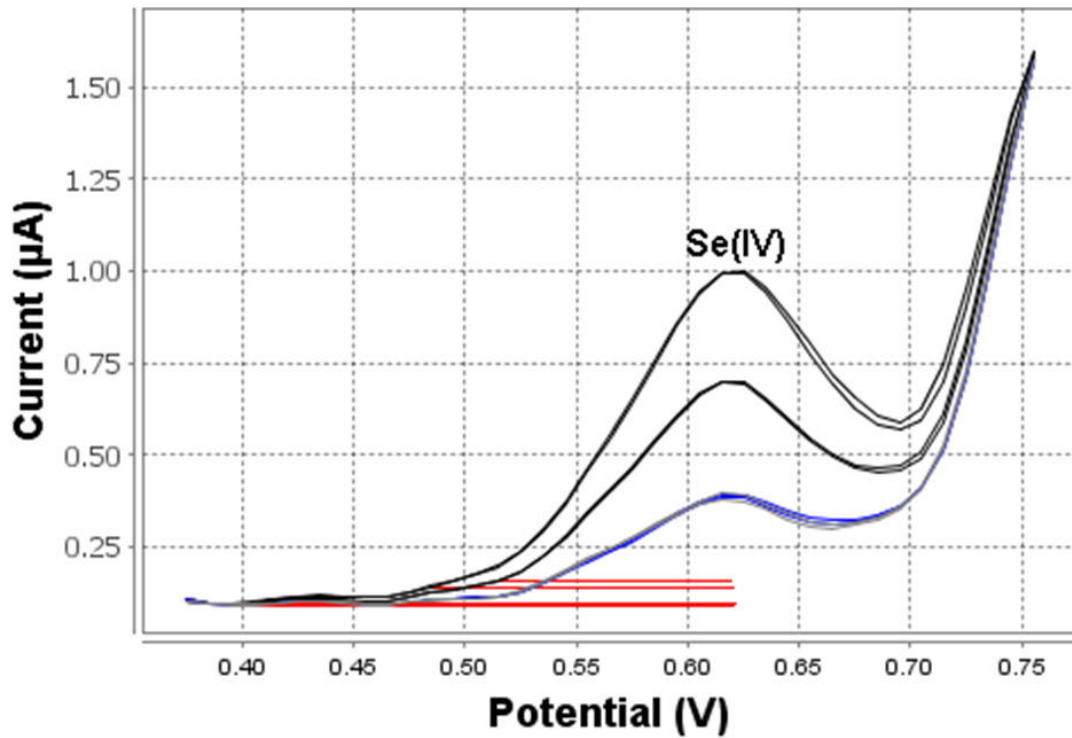
## ELECTRODES

- scTRACE Gold

## RESULTS

At a 30 s deposition time, this method is suitable for the determination of selenium(IV) in water samples in concentrations of  $\beta(\text{Se(IV)}) = 0.5\text{--}50 \mu\text{g/L}$  using the

884 Professional VA and  $\beta(\text{Se(IV)}) = 6\text{--}75 \mu\text{g/L}$  using the 946 Portable VA Analyzer.



**Figure 3.** Determination of Se(IV) in mineral water spiked with 10 µg/L (946 Portable VA Analyzer; 90 s deposition time)

**Table 2.** Results of Se measurement in spiked mineral water

Sample	Se(IV) (µg/L)
Mineral water spiked with 10 µg/L	10.22

Internal references: AW VA CH4-0598-082020, AW

VA CH4-0601-092020

## CONTACT

Metrohm Suisse SA  
 Industriestrasse 13  
 4800 Zofingen

[info@metrohm.ch](mailto:info@metrohm.ch)

## CONFIGURATION



### 884 Professional VA manual pour électrode Multi Mode (MME)

Le 884 Professional VA manual pour électrode Multi Mode (MME) représente l'appareil d'entrée de gamme pour les analyses de traces high-end avec la voltampérométrie et la polarographie à l'aide de l'électrode Multi Mode pro, du scTRACE Gold ou de l'électrode goutte à goutte au bismuth. La technique éprouvée des électrodes de Metrohm associée à un potentiostat/galvanostat performant et le logiciel viva extrêmement flexible fait entrevoir de nouvelles perspectives pour la détermination des métaux lourds. Le potentiostat avec un calibrateur certifié se réajuste avant chaque mesure automatiquement et garantit la plus grande exactitude possible.

Cet appareil permet également des déterminations à l'aide d'électrodes à disque tournantes, par exemple des déterminations d'additifs organiques dans des bains galvaniques avec la voltampérométrie cyclique inverse (Cyclic Voltammetric Stripping = CVS), la voltampérométrie cyclique inverse pulsée (Cyclic Pulse Voltammetric Stripping = CPVS) et la chronopotentiométrie (CP). La tête de mesure amovible permet de passer rapidement d'une application à l'autre avec différentes électrodes.

Le logiciel **viva** est nécessaire pour contrôler, collecter et évaluer les données.

Le 884 Professional VA manual pour MME est livré avec de nombreux accessoires et une tête de mesure pour l'électrode Multi Mode pro. Le jeu d'électrodes et la licence **viva** doivent être commandés séparément.



### Équipement d'électrodes VA avec électrode scTRACE Gold pour les appareils Professional VA

Jeu d'électrodes complet pour la détermination de l'arsenic ou du mercure. Comporte un support pour l'électrode scTRACE Gold, un agitateur et un bécher de mesure.



### 946 Portable VA Analyzer (scTRACE Gold)

Analyseur de métaux portable pour déterminer les métaux lourds comme l'arsenic, le mercure, le cuivre, le plomb, le zinc, le nickel, le cobalt, le fer, le bismuth ou l'antimoine dans le domaine des traces. Version de l'appareil pour la scTRACE Gold. Le système comprend un potentiostat et un banc de mesure séparé avec agitateur intégré et électrode interchangeable. L'appareil fonctionne avec le logiciel du Portable VA Analyzer. L'alimentation électrique se fait par le connecteur USB et par la batterie rechargeable intégrée. L'appareil est livré dans une mallette contenant tous les accessoires nécessaires.