



Application Note AN-NIR-082

# Quality Control of Polypropylene

## Non-destructive determination of melt flow rate without rheological tests

As a general purpose resin, polypropylene (PP) is widely used in industries such as electronic manufacturing and construction, and is used in packaging materials due to its insulating and processing properties. PP resins must be melted first in order to be formed into the intended shape, and therefore flow properties are important characteristics which affect the production process. One parameter that describes the flow characteristics is the melt flow

rate (MFR). This is a measure of the mass of material that extrudes from the die over a given period of time (ASTM D1238). The standard procedure requires a significant amount of work with packing the sample, preheating, and cleaning. With **no sample preparation or chemicals needed**, Vis-NIR spectroscopy allows the analysis of MFR in **less than a minute**.

## EXPERIMENTAL EQUIPMENT

PP pellets were measured with a DS2500 Solid Analyzer in reflection mode over the full wavelength range (400–2500 nm). To minimize particle size effects, a rotating DS2500 Large Sample Cup was employed. This accessory enables an automated measurement at different sample locations for a reproducible spectrum acquisition. As displayed in **Figure 1**, samples were measured without any sample preparation. The Metrohm software package Vision Air Complete was used for all data acquisition and prediction model development.



**Figure 1.** DS2500 Solid Analyzer with PP pellets filled in the rotating DS2500 Large Sample Cup.

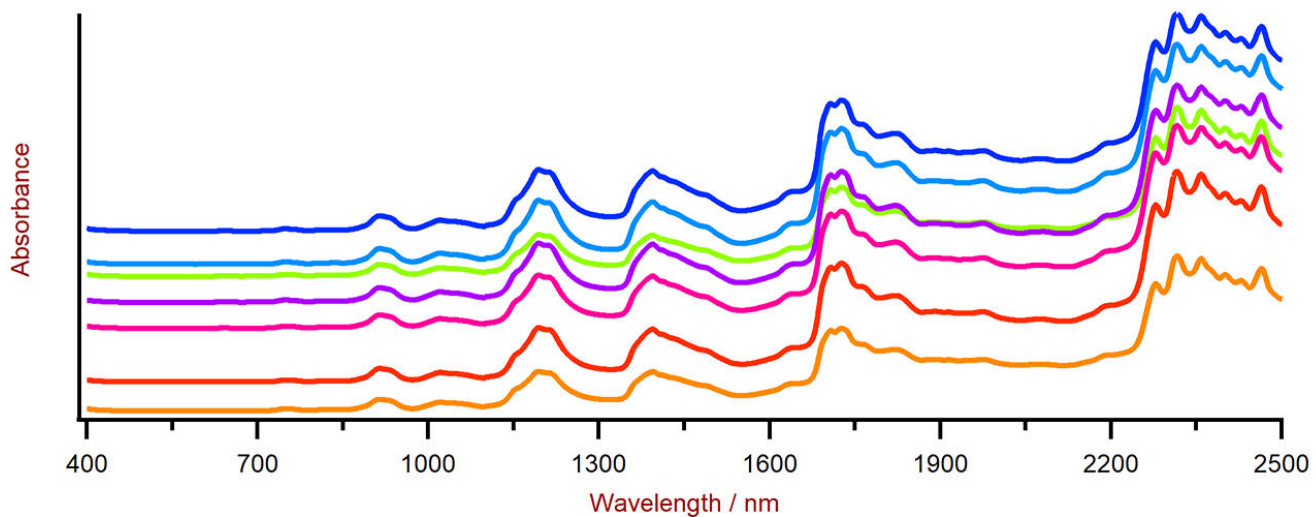
**Table 1.** Hardware and software equipment overview

Equipment	Metrohm number
DS2500 Solid Analyzer	2.922.0010
DS2500 Large Sample Cup	6.7402.050
Vision Air 2.0 Complete	6.6072.208

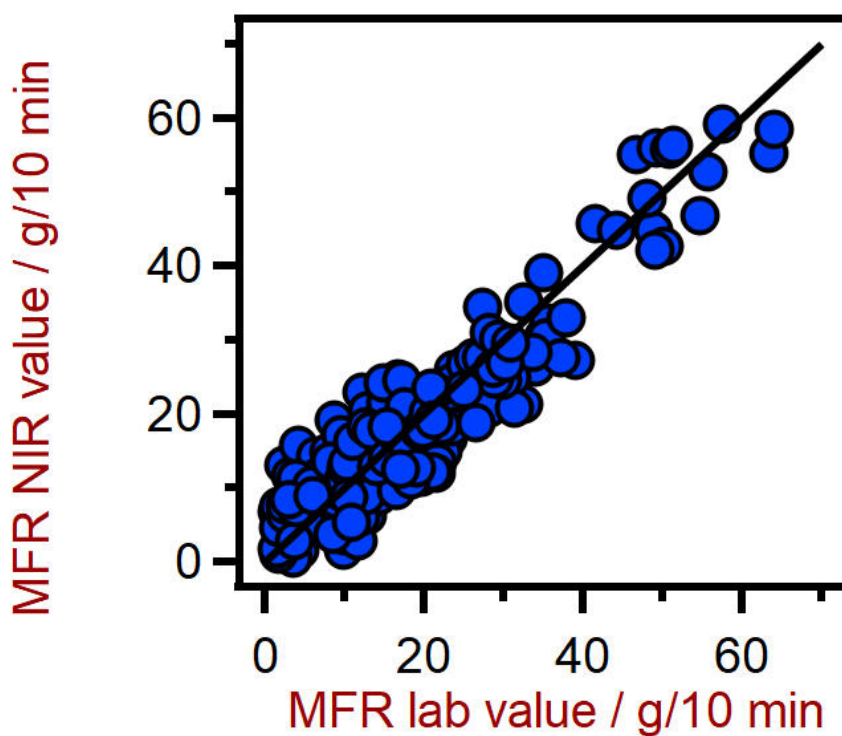
## RESULT

The obtained Vis-NIR spectra (**Figure 2**) were used to create prediction models for quantification of the density content. The quality of the prediction models was evaluated using correlation diagrams, which

display the correlation between Vis-NIR prediction and primary method values. The respective figures of merit (FOM) display the expected precision of a prediction during routine analysis.



**Figure 2.** Display of a selection of PP Vis-NIR spectra obtained using a DS2500 Analyzer and a rotating DS2500 Large Sample Cup. An offset has been applied to the spectra to make them easier to view.



**Figure 3.** Correlation diagram for the prediction of the MFR using a DS2500 Solid Analyzer. The lab values were obtained using a melt flow indexer.

**Table 2.** Figures of merit for the prediction of the melt flow rate (MFR) of polypropylene samples using a DS2500 Solid Analyzer.

Figures of merit	Value
R <sup>2</sup>	0.865
Standard error of calibration	4.99 g / 10 min
Standard error of cross-validation	7.00 g / 10 min

## CONCLUSION

This application note demonstrates the feasibility of NIR spectroscopy for the analysis of MFR in polypropylene samples. In comparison to the

standard method (ASTM D1238) (Table 3), the **reduction of analysis time and workload** is a major advantage of NIR spectroscopy.

**Table 3.** Time to result overview for the melt flow rate determination with the standard ASTM D1238 method.

Parameter	Method	Time to result and workflow
Melt flow rate	Extrusion ASTM D1238	20 minutes; packing material, preheating, measuring, cleaning

## CONTACT

Metrohm Suisse SA  
Industriestrasse 13  
4800 Zofingen

[info@metrohm.ch](mailto:info@metrohm.ch)



### DS2500 Solid Analyzer

Spectroscopie proche infrarouge robuste pour le contrôle de la qualité en laboratoire et en environnement de production.

L'analyseur DS2500 Analyzer est la solution éprouvée et souple destinée aux analyses de routine de matières solides, de crèmes et, en option, de liquides, tout au long de la chaîne de fabrication. Sa conception robuste fait du DS2500 Analyzer un appareil insensible à la poussière, à l'humidité, aux vibrations ainsi qu'aux variations de température, et donc particulièrement adapté aux rudes conditions d'un environnement de production.

Le DS2500 couvre l'ensemble de la gamme spectrale de 400 à 2 500 nm et fournit des résultats exacts et reproductibles en moins d'une minute. Le DS2500 Analyzer répond aux exigences de l'industrie pharmaceutique et représente une aide précieuse pour les opérations de routine quotidiennes grâce à sa simplicité d'utilisation.

Grâce à des accessoires parfaitement adaptés à l'appareil, il atteint des performances sans précédent avec tous les types d'échantillons, quel que soit le défi qu'ils opposent (matières solides à gros grains comme les granulats ou échantillons semi-solides ou liquides telles les crèmes). La productivité lors de mesures de matières solides peut encore être augmentée par l'utilisation du MultiSample Cup, lequel permet des mesures automatisées en série jusqu'à un maximum de 9 échantillons.



### Vision Air 2.0 Complete

Vision Air - logiciel universel de spectroscopie.

Vision Air Complete est une solution logicielle moderne et simple d'utilisation pour une application dans un environnement réglementé.

Aperçu des avantages de Vision Air :

- Des applications logicielles individuelles avec interface utilisateur adaptée sont le garant d'un maniement intuitif et simple
- Établissement et suivi simples des procédures de travail
- Base de données SQL pour une gestion sûre et simple des données

La version Vision Air Complete (66072208) comprend toutes les applications d'assurance qualité par spectroscopie Vis-NIR :

- Application de gestion des instruments et des données
- Application de développement de méthodes
- Application d'analyse de routine

Autres solutions Vision Air Complete :

- 66072207 (Vision Air Network Complete)
- 66072209 (Vision Air Pharma Complete)
- 66072210 (Vision Air Pharma Network Complete)



### DS2500 Récipient d'échantillon, grand

Grand récipient d'échantillon pour l'enregistrement de spectre par réflexion de poudres et de granulés en différents points de l'échantillon avec le NIRS DS2500 Analyzer.