



Application Note AN-V-200

Determination of thiourea in copper electrorefining solutions

Precision meets simplicity with the Multi-Mode Electrode pro

In the copper electrorefining process, chemical additives such as thiourea are utilized to enhance electrolytic refining and regulate the grain size of copper deposits. Precise quantification of thiourea is crucial for ensuring the quality of the refined copper. This requires its direct analysis in copper concentrates that contain sulfuric acid and trace amounts of chloride. However, the presence of chloride can interfere with the analysis.

This Application Note introduces a voltammetric method for the accurate quantification of

thiourea in copper electrolytes. The main advantage of this method lies in its ability to precisely determine thiourea levels even in the presence of high chloride concentrations within the sample matrix.

With precise control over thiourea levels, the copper refining process can be adjusted more precisely, leading to improvements in the consistency and quality of the refined copper. This method offers a simple and precise solution for maintaining optimal levels of thiourea.

SAMPLE

Cu electrorefining electrolyte

EXPERIMENTAL

Add the sample and the electrolyte solution into the measuring vessel and degas it for 5 min. The interfering effect of chloride is mitigated through the addition of masking analyte. The determination is carried out using parameters listed in **Table 1**. Quantification is done with the 884 Professional VA manual for MME (**Figure 1**) using two standard additions with thiourea standard addition solutions.



Figure 1. 884 Professional VA manual for MME

Table 1. Parameters

Parameter	Setting
Mode	DME
Start potential	-0.9 V
End potential	-1.75 V
Sweep rate	15 mV/s
Peak potential Au(I)	-1.45 V

ELECTRODES

- Multi-Mode Electrode pro

RESULTS

Figure 2 presents the result of the determination in an electrorefining solution containing 0.75 mg/L thiourea.

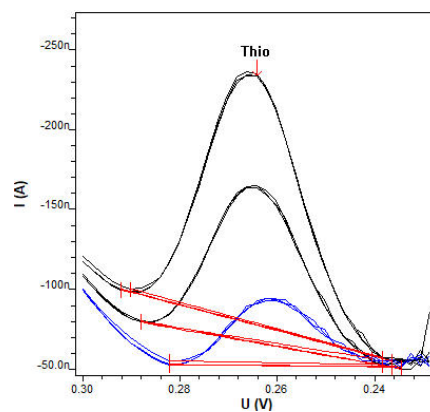


Figure 2. Determination of thiourea in an electrorefining electrolyte containing 0.75 mg/L thiourea

Table 2. Result

Sample	Thiourea in mg/L
Cu electrorefining electrolyte	0.71

Internal references: AW DE4-0164-102004

CONTACT

メトロームジャパン株式会社
社
143-0006 東京都大田区平
和島6-1-1
null 東京流通センター アネ
ックス9階

metrohm.jp@metrohm.jp

CONFIGURATION



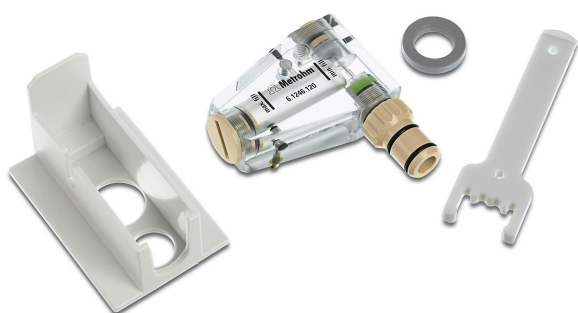
(MME) 884 Professional VA manual

マルチモード電極 (MME) のための 884 Professional VA manual は、マルチモード電極 pro、scTRACE Gold または滴下ヒスマス電極を使用したホルタンメトリーおよびホーラロクラフィーによるハイエント微量分析へのエントリーレベル装置です。高性能のホテシヨスタット/カルハノスタットと、非常に柔軟な viva ソフトウェアとのコンビネーションにおける熟練した Metrohm の電極技術が重金属の測定に新たな展望を開きます。性能が認証されたキャリフレータの付いたホテシヨスタットは、各測定前に自動的に新たに調整を行い、可能な限り高い精度を保証します。

この装置と組み合わせることで、例えばCVS (サイクリックホルタンメトリーストリッピング)、CPVS (サイクリックハルスホルタンメトリーストリッピング)、CP (クロノホテシヨメトリー) による電気めっき浴内の有機添加物の測定など、回転ディスク電極による測定を実施することも可能となります。交換可能な測定ヘッドにより、異なる電極を持つ様々なアプリケーション間の迅速な交換が可能となります。

コントロール、データ処理および評価のためにソフトウェア **viva** が必要となります。

884 Professional VA manual MME仕様は、多数の付属品およびマルチモード電極 pro のための測定ヘッドを付属して納品されます。電極セットおよび **viva** ライセンスは別途ご注文ください。



Multi-Mode Electrode pro

Mercury electrode for voltammetry. Can be operated as DME, SMDE or HMDE.