



Application Note AN-I-013

地下水和水中的硫化物 - 根据 ASTM D4658 快速且的定

Fast and economical determination according to ASTM D4658

硫化物存在于地下水和源自自然源和工程的水中。硫或硫酸通岩石石化等程放到地下水中。然后,硫原菌通在条件下(在没有气或硝酸的情况下)用硫酸化有机材料,成大量硫化的主要生者。硫化会引起令人的“臭蛋”气味和腐(尤其是气),在高温

度(例如水)下更加明。硫化是 有毒,但是,在家庭自来水中的度下,通常不会健康成威。此外,硫化会增加水管的腐并短其使用寿命。了估几乎无干的硫化物度,可以使用子性行快速且廉价的硫化物量。

SAMPLE AND SAMPLE PREPERATION

方法用于加不同度硫化物(60、100 和 240 mg/L 硫化物)的水。由于硫化物易,因此必在性条件下使用醋

酸行保存。

EXPERIMENTAL

分析在配 Ag/S 子、参比和温度传感器的 867 pH 模上自行。在分析之前校准传感器。
向制好的品中加入硫化物抗化冲液并拌 3 分以游合的硫化物。然后,将传感器放入品中并量硫化物度。

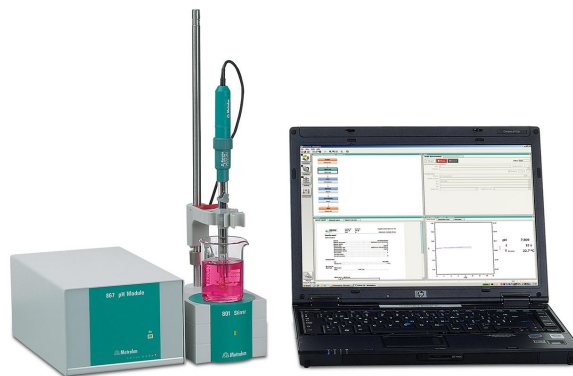


Figure 1. 867 pH 模用于精和可靠的子量。

RESULTS

当度数定,至少在 60 秒后取果。得到的相准偏差小于 ASTM 准定的15%。

表格1。在加品中量的硫化物度(mg/L)(n = 5)。

	方法 ² - 毫克/升含量	SD(abs) 以 mg/L 位	SD(rel) %
品 1	54.7	2.3	4.2
品 2	92.7	4.9	5.3
品 3	237.2	1.9	0.8

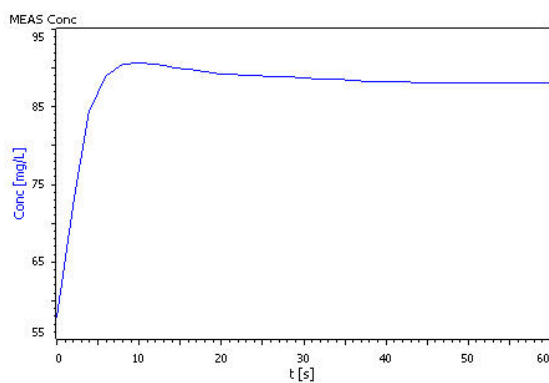


Figure 2. 硫化物含量定的示例量曲。

CONCLUSION

根据 ASTM D4658 的硫化物度可以通过使用子量技快速且廉价地行估。0.04 和 4000 mg/L 之的度可以用

所介的技定。使用全自分析系,品通量和精度一步提高。由于系自主行,解决方案的自和准添加省了宝的。

Internal reference: AW ISE CH2-0158-042017

CONTACT

瑞士万通中国
北京市海淀区上地路1号院
1号楼7702
100085 北京

marketing@metrohm.com.cn

CONFIGURATION



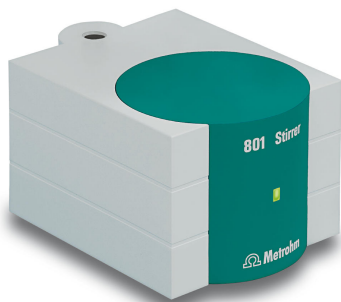
867 pH Module

用于 pH/子量的模可作 Titrandos 的展使用,或作«独立»与 900 Touch Control 一起使用。

除量 pH、温度、mV、Ipol、Upol 和度外, pH 模可行准加入法(手、dos、autos)并且能快量化液体理。它允使用常和智能型感器行量。在件中集成了符合 GLP 要求的自 pH。

pH 模有 2 个 USB 接口,用于接打印机、条形取器或自器,以及 4 个 MSB 接口用于接拌器或 Dosino(用来添加助溶液或行准加入法)。

使用 OMNIS-Software、tiamo-件或 Touch Control。如果需要,足 GMP/GLP 和 FDA 要求,比如 21 CFR 第 11 部分。



801 Stirrer

磁力拌器包括底、支架杆和座,可用于 Titrimo plus、Dosimat plus、Titrandos、Sample Processor、805 Dosimat 和 780/781 pH Meter 以及 856 和 867 量模。有固定安装的、用于 MSB(万通串行接口)的。

OMNIS

A WHOLE NEW LEVEL OF PERFORMANCE



OMNIS

允机版 OMNIS 件在一台 Windows™ 计算机上行。

特性:

- 可已含有一 OMNIS 可。
- 通万通可授平台行激活。
- 不可再外计算机上使用。

Ag/S

具有晶体膜的和硫化物性。

ISE 必搭配参比使用,并且用于:

- Ag⁺ 的子量(10⁻⁷ 至 1 mol/L)
- S²⁻ 的子量(10⁻⁷ 至 1 mol/L)
- 小品体的子量(最小浸没深度 1 mm)
- 滴定

得益于 EP 材的固/不易破碎的塑料杆,感器可以承受高的机械荷。

使用随供的抛光套件,可以松清和更新表面。



LL ISE

双系的/化参比。

参比特用于:

- 自化用
- 子量
- 表面活性滴定

染不敏感的磨光隔膜提供了定和具有重性的解流出。此外,参比解保了更好的信号定性。c(KCl) = 3 mol/L 的感器作中解交付,但是可以根据具体用途自由其行和更。



Pt1000 12.5 cm

玻璃材 Pt1000 温度感器(B)。

物品号 6.1110.110 的 Pt1000 温度感器也有 17.8 cm 安装度的版本可供。