



Application Note AN-RS-033

# 街毒品YABA的拉曼光和SERS定

## 片中的双分分析

Yaba在泰中的意思是“狂的物”，是一小型彩色的片，是因和甲基丙的效混合物。它于南，并在那里被用，是毒警的重点目。Yaba由烈且高度成的成：因(60%)，甲基丙(20%)。由于片中成分比例不同，再加上料和有色的干，想正分析片成十分不易。

### 介

手持式拉曼光是即分析街毒品的完美工具。MIRA DS可以很容易地穿透片的彩色，内部行分析并有效地

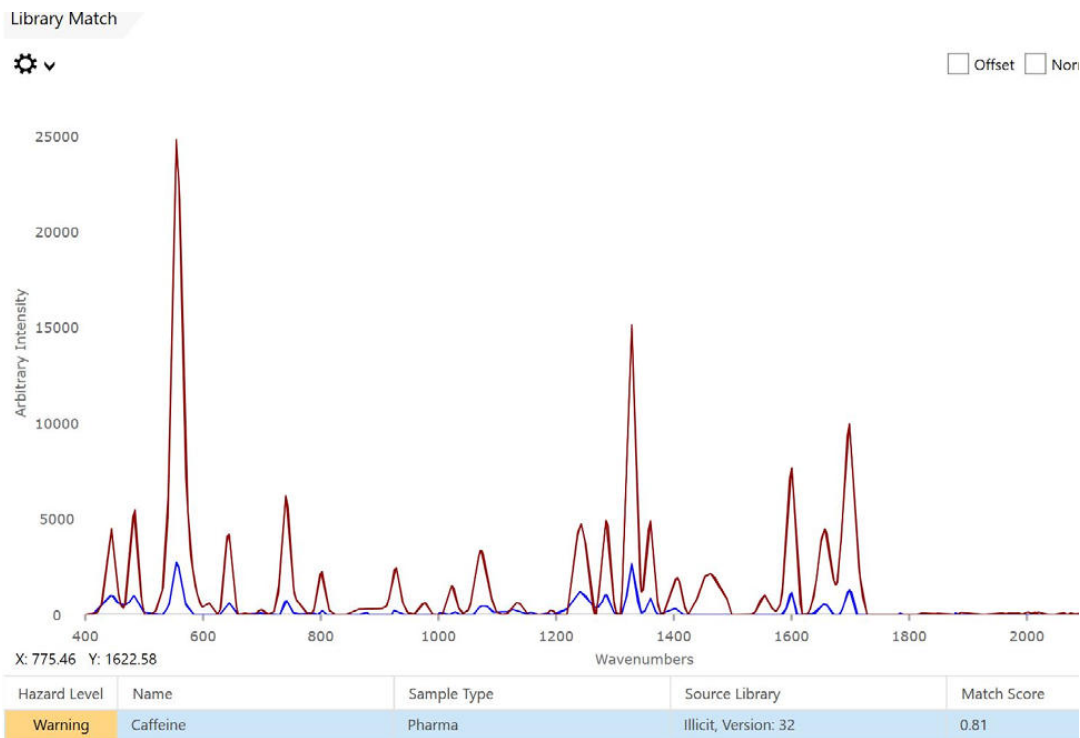
使用手持式拉曼光，通的点点分析，在几秒即可未知物。SERS(表面增拉曼光)分析用于混合物中的次要成分，而不受填料、染料和的干。MIRA DS同具分析能力——拉曼光可以Yaba中的因，而甲基丙可以通SERS采。

混合物中的主要成分。使用MIRA DS的ID Kit盒和SERS附件，可以混合物中的次要或微量成分。

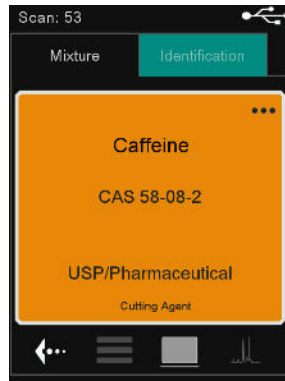
## 拉曼光的取

将Yaba片放置在水平表面上,使用直角附件行分析,并收集数据。MIRA DS上的智能采集化了材料的程:激光、采集,系自定理理想的采集参数,以得;理想的光。随后器理数据,行数据搜索,并根据果示不同危害等。

用拉曼光Yaba行的初步得出了因的性定,命中量指数(HQI)0.81,意味着品和光具有高的匹配度。(1)。



1. Mira-Cal DS的禁品数据中, Yaba本(色)与因(色)行匹配。



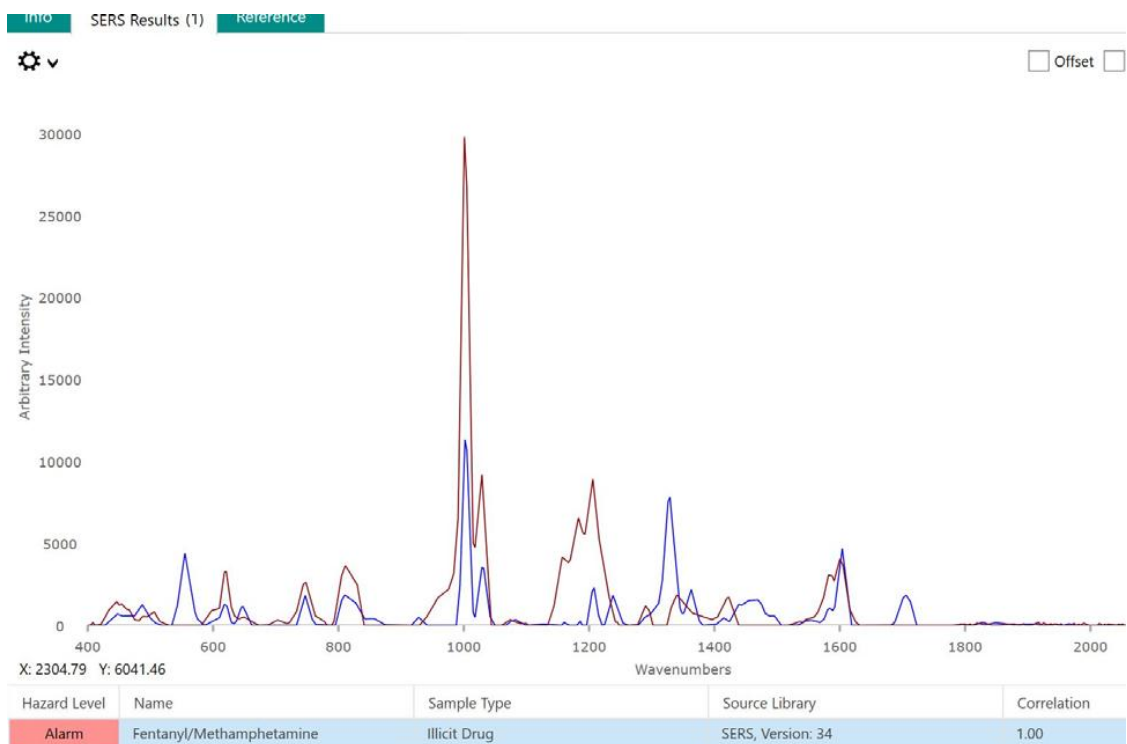
2. MIRA DS在Yaba中因的截。因是一通常与非法物有的化学物。黄色警告背景提供有品性的即、可操作的信息。

## SERS

SERS通常要求将材料溶化以吸附到SERS基材上,因此,用所需的所有材料都包含在MIRA DS的ID Kit盒中。ID Kit盒与SERS附件一起使用,当接到MIRA DS,附件会自激活SERS操作程序。

将Yaba片的一部分粉碎并溶解在乙酸乙中,然后将溶液滴到Ag P-SERS条上。将P-SERS条插入MIRA DS上的SERS附件中行数据收集。通SERS分析,可以Yaba片中的次要活性成分甲基丙行性定。





### 3. 使用SERS定Yaba中甲基丙（品色，光色）。

手持式拉曼光可以在街毒品方面重要作用。MIRA DS有助于定毒品的,并一步定成分。MIRA DS不可以快速准地境中的可疑物,可以用于集装箱。有助于保国防和安全人免受未知的危侵害。MIRA DS也十分擅分析白色粉末,例如芬太尼、海洛因等。即使是非技人也可以松使用,以高精度快速准地行拉曼和SERS分析。



## CONTACT

瑞士万通中国  
 北京市海淀区上地路1号院  
 1号楼7702  
 100085 北京

marketing@metrohm.com.cn

## 配置



### MIRA DS Advanced

Metrohm Instant Raman Analyzer (MIRA) DS 是一款固的高性能手持式拉曼光,用于快速、无地定非法物,例如毒品、炸、起始原料和有害物。尽管器体小,但 MIRA DS 其固耐用,提供有高效光,并配了我独特的栅格描 (ORS) 技。

高套件包括了非法材料、校准准、瓶装或袋装分析或者直接分析的通用附件,以及直角附件,非常合在表面和/或袋中行品。3B 操作。



### ID - -P-SERS (Ag P-SERS)

ID 套件 - Ag P-SERS 包含了 Mira/Misa 用使用-P-SERS 基材行 SERS 分析所需的件。套件包含了一个一次性抹刀、一个移液管、品小瓶和 2 个-P-SERS 条。