

Application Note AN-V-019

液中的

采用溶出伏安法直接定含量

是化学工中常用的定。定期准定 Pb^{2+} 度于保持工在定条件下行至重要。

化学用于各工生程(例如硬的生、防腐或磨的保)。印刷电路板(PCB)生中的ENIG(化学、浸金)和ENEPIG(化学、化学、浸金)工非常依于方法,因化学是工的第一

步。少因致的不合格品的数量可以制造商省大量成本。

微分脉冲溶出伏安法可用于稀后的含量定。伏安法定是一、敏、性高和无干的方法。

品

化学槽液

在支持解中稀品后,在884 型伏安上使用MME多模式作工作,使用表1中列出的参数行法定。的度通准加入法求得。



1. 884 伏安

表1. Pb的定参数

| 参数 | 置 |
|-------|--------------------|
| 工作 | HMDE |
| 量模式 | DP –微分脉冲 |
| 位 | -0.6 V |
| | 90 s |
| 起始位 | -0.6 V |
| 止位 | -0.35 V to -0.25 V |
| Pb 峰位 | -0.4 V to -0.44 V |

配置

- 工作:MME多模式
- 参比:Ag/AgCl/KCl(3 mol/L)参比

- 助:

果

化学槽液中 Pb^{2+} 的定可以用直接的方法行。方法具有
高性、无干的点。它用于化学槽液中低度范围内的定。

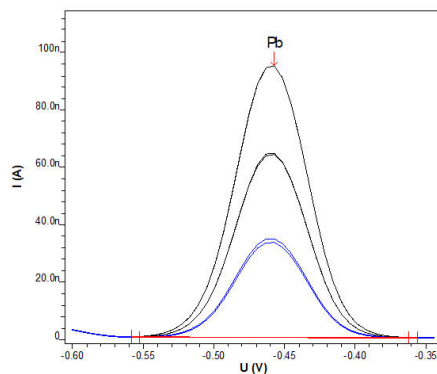


表 2. 果

| 品 | Pb^{2+} 度 [mg/L] |
|------|--------------------|
| 化学槽液 | 1.1 |

Internal references: AW DE4-0226-122009; AW

DE4-0166-112004

CONTACT

Metrohm AG
Ionenstrasse
9100 Herisau

info@metrohm.com

品配置



2 Dosino (MME) 884 Professional VA semiautomated

用于多模式 (MME) 的 884 Professional VA semiautomated 是一台操作方便的常分析,可采用多模式 pro 或 scTRACE Gold 行伏安量和法痕量定。此已的瑞士万通技与恒位/恒位以及外接的活 viva 件用,在重金属定域中展了新的前景。有的校准器的恒位在每次量之前均自冲洗行校准,保精度。

通此器也可使用旋行定,例如借助«循伏安溶出法»(CVS)、«循脉冲伏安溶出法»(CPVS)和位法(CP)定池中的有机添加。借助可更的量,可在使用不同的各用之快速切。

台随附的 800 Dosino 可在定程中自添加助溶液,例如解、冲液或准溶液。

使用 viva 件行控制、数据采集和估。

用于多模式 (MME) 的 884 Professional VA semiautomated 供有大量附件,以及用于多模式 pro 的量。和 viva 可独。



VA pro Professional VA

整套,用于和伏安定。包含多模式 pro、参比、助、量杯、拌器、解溶液和其它用于建工作台以及行多模式的附件。